



**Warunki przyłączenia nr 25-F4/WP/00024 dla Podmiotu V grupy przyłączeniowej
do sieci dystrybucyjnej o napięciu znamionowym 0,4 kV**

Nazwa obiektu przyłączanego do sieci: Budynek mieszkalny - Zasilanie docelowe

Lokalizacja: gmina Zagórz, miejscowość Czaszyn, ul. Letnia, nr dz. 1384/3, 1384/8, 1386/6, 1384/9

Na podstawie Rozporządzenie Ministra Klimatu i Środowiska w sprawie szczegółowych warunków funkcjonowania systemu elektroenergetycznego z dnia 22 marca 2023 r. (Dz.U. z 2023 r. poz. 819 z późn. zm.), w odpowiedzi na wniosek z dnia 04-01-2025, określa się następujące warunki przyłączenia:

- 1 Miejsce przyłączenia: słup nN na dz. nr 1384/3. Stacja zasilająca S4-162 Czaszyn 4.
- 2 Miejsce dostarczania energii elektrycznej stanowiące jednocześnie miejsce rozgraniczenia własności sieci dystrybucyjnej PGE Dystrybucja S.A. i instalacji Podmiotu Przyłączanego: **zaciski na listwie zaciskowej za układem pomiarowo-rozliczeniowym w kierunku instalacji odbiorcy.**
- 3 Moc przyłączeniowa: **17,00 kW** – zasilanie podstawowe.
- 4 Rodzaj przyłącza: kablowe.
- 5 Zakres niezbędnych zmian w sieci związanych z przyłączeniem:
 - 5.1 **wybudować przyłączy YAKXS 4x35 mm² o długości około 50 m od miejsca przyłączenia wym. w pkt 1 do linii ogrodzenia działki, przyłączy zakończyć złączem kablowo-licznikowym ZK1+1P**
- 6 Wymagania w zakresie budowy instalacji odbiorcy:
 - 6.1 Zewnętrzną i wewnętrzną instalację elektryczną odbiorczą wykonać zgodnie z aktualnie obowiązującymi w tym zakresie przepisami.
- 7 Miejsce zainstalowania układu pomiarowo-rozliczeniowego: **złączy kablowo-pomiarowe nN w linii ogrodzenia/granicy działki.**
- 8 Wymagania dotyczące układu pomiarowo-rozliczeniowego i systemu pomiarowo-rozliczeniowego:
 - 8.1 zastosować bezpośredni układ pomiarowo-rozliczeniowy na napięciu 0,4 kV z licznikiem 3-fazowym energii elektrycznej zapewniającym pomiar energii czynnej,
 - 8.2 układ pomiarowo-rozliczeniowy winien spełniać wymagania techniczne dla układów i systemów pomiarowych w szczególności wymagania dla kategorii C1 określone w „Instrukcji Ruchu i Eksploatacji Sieci Dystrybucyjnej” (IRIESD) obowiązującej w PGE Dystrybucja S.A. oraz „Wytycznych do budowy systemów elektroenergetycznych w PGE Dystrybucja S.A.”.
- 9 Rodzaj i usytuowanie zabezpieczenia głównego:
 - 9.1 **wyłącznik nadmiarowo-prądowy o wartości prądu znamionowego 32 [A],**
 - 9.2 **ww. zabezpieczenie usytuować w złączu kablowo-licznikowym,**
- 10 Jako system dodatkowej ochrony od porażeń przyjąć samoczynne wyłączenie zasilania w czasie określonym w obowiązujących normach. Układ pracy sieci zasilającej 0,4 kV: **TN-C**
- 11 Wymagany stosunek poboru energii biernej do czynnej w miejscu dostarczania nie może być większy niż $\tan \phi = 0,4$.
- 12 Poziom zmienności parametrów technicznych energii elektrycznej w sieci mieści się w granicach przywołanego wyżej Rozporządzenia Ministra Klimatu i Środowiska.
- 13 Instalacje i urządzenia elektryczne należące do Odbiorcy powinny zapewniać bezpieczeństwo użytkowania, a przede wszystkim ochronę przed porażeniem prądem elektrycznym oraz ochronę przed przepięciami łączeniowymi i atmosferycznymi występującymi w sieci energetycznej, powstaniem pożaru, wybuchem i innymi szkodami. Wszelkie prace powinny wykonać osoby posiadające odpowiednie uprawnienia i kwalifikacje do prowadzenia robót elektrycznych.
- 14 Informacje dodatkowe:
 - 14.1 warunki przyłączenia są ważne 2 lata od daty ich doręczenia,
 - 14.2 realizacja inwestycji związanych z przyłączaniem obiektu Wnioskodawcy będzie dokonywana na zasadach określonych w umowie o przyłączenie do sieci dystrybucyjnej. Realizacja warunków przyłączenia (w tym rozpoczęcie prac projektowych) wymaga podpisania w okresie ważności warunków przyłączenia umowy o przyłączenie.

15 Uwagi dodatkowe:

15.1 PGE Dystrybucja S.A. zastrzega sobie prawo zmiany zakresu rzeczowego prac, wynikających ze zmian stanu sieci i jej konfiguracji lub utrudnień w budowie urządzeń.

15.2 Zmiany wpływające na zwiększenie opłaty za przyłączenie wymagają akceptacji Podmiotu Przyłączanego oraz zmiany umowy o przyłączenie.

Warunki przyłączenia opracował:
Maciej Rachwał



Warunki przyłączenia zatwierdził.

PGE Dystrybucja S.A.
Oddział Rzeszów
Rejon Energetyczny Sanok
Z-ca Dyrektora
Tomasz Szatankiewicz



P1 MAPA DO CELÓW PROJEKTOWYCH

SKALA 1:500

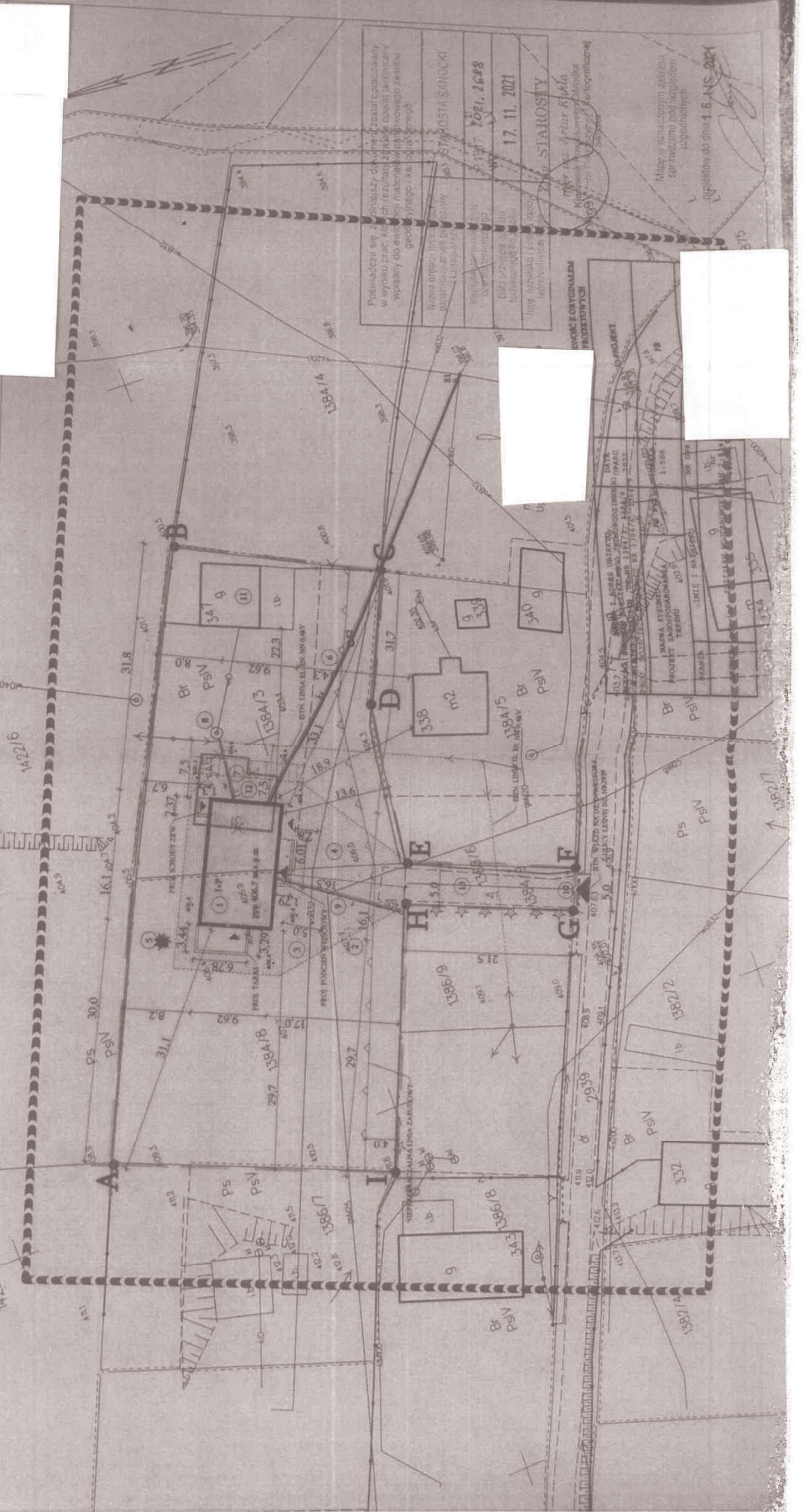
- 1. PROJEKTOWANY BUDYNEK MIESZKALNY JEDNORODZINNY W KONSTRUKCJI NRO 777 406,7 m² p.p.m
- 2. PROJEKTOWANE UTW ARDENIE MIEJSCA NA KONTENER NA SMIECI
- 3. PROJEKTOWANE UTW ARDENIE DZIAŁKI NR EW. 1384/8 INWESTORA- NIE PODLEGA ANI ZGŁOSZENIU ANI POZWOLENIU NA BUDOWĘ
- 4. PROJEKTOWANE UTW ARDENIE DZIAŁKI NR EW. 1384/3 INWESTORA- NIE PODLEGA ANI ZGŁOSZENIU ANI POZWOLENIU NA BUDOWĘ
- 5. PROJEKTOWANA ZIELEN TOWARZYSZĄCA
- 6. PROJEKTOWANY PRZYŁĄCZ KANALIZACJI SANITARNEJ
- 7. 1160 PVC DŁ. 43,0m - PODLEGA ZGŁOSZENIU
- 8. PROJEKTOWANY ODCINEK INSTALACJI WODOCIĄGOWEJ PE40 DŁ. 8,0m
- 9. ISTN. STUDNIA KOPANA NA DZ. NR EW. 1384/3
- 10. PROJEKTOWANA INSTALACJA ELEKTRYCZNA ZALICZNIKOWA YKY 4x10 DŁ. 16,0m

Układ adresienia: PL-E TRF 89, układ wsp. płaskich: PL-2000 strefa 7 (21°), układ wys. PL-EVRF 2007-NH

- 10. ISTN. WIJAZD NA DZIAŁKĘ INWESTORA Z ULICY LESNEJ DZIAŁKA EWID. NR 2939
- 11. ISTNIEJĄCY BUDYNEK GOSPODARZY NA DZ NR 1384/3
- 12. ISTN. BUDYNEK MIESZKALNY JEDNORODZINNY Z PROJEKTOWANĄ ROZBIOREKĄ, PROJ. ROZBIOREKA ZOSTANIE WYKONANA PRZED ROZPOCZĘCIEM BUDOWY PROJ. BUDYNKU MIESZ. OZNACZONEGO W PZT NR 1146 DOŁĘBIEGO OTCHODNIPR11
- 13. PROJ. DOJŚCIE I DOJAZD NA DZ. NR EWID. 1384/9 I 1386/6

A.1.1. GRANICE TERENU LOKALIZACJI INWESTYCJI ZGODNIE Z DECYZJĄ O WARTUNKACH ZABUDOWY NR 21/2021, ZNAK GFS-67301.9.2021.MK Z DN. 30.09.2021

Sekcje mapy: 7, 11, 31, 10, 2, 2
Mapa drukowana w podanym zakresie na dzień 08.11.2021 r.
Służebności gruntowe ujawnione w dz. III KW nie badano
Układ wsp. płaskich 2000 strefa 7 (21), układ odn. PL-EVRF 2007-NH
LdZ GNI 6640 2568.2021
19/X/2021



Mapa w rzucie pionowym
Sposób odwzorowania: UTM
Układ współrzędnych: 2000

Wzrost: 1,70 m
Waga: 70 kg
Temperatura ciała: 36,6 °C
Ciężar ciała: 700 N
Wiek: 45 lat

**Warunki przyłączenia nr 25-F4/WP/00226 dla Podmiotu V grupy przyłączeniowej
do sieci dystrybucyjnej o napięciu znamionowym 0,4 kV**

Nazwa obiektu przyłączanego do sieci: Budynek mieszkalny - Zasilanie docelowe
Lokalizacja: gmina Zagórz, miejscowość Średnie Wielkie, nr dz. 304

Na podstawie Rozporządzenie Ministra Klimatu i Środowiska w sprawie szczegółowych warunków funkcjonowania systemu elektroenergetycznego z dnia 22 marca 2023 r. (Dz.U. z 2023 r. poz. 819 z późn. zm.), w odpowiedzi na wniosek z dnia 29-01-2025, określa się następujące warunki przyłączenia:

- 1 Miejsce przyłączenia: **słup nN nr 28/2 na dz. nr 305. Stacja zasilająca S4-547 łukowe 2 Serednie.**
- 2 Miejsce dostarczania energii elektrycznej stanowiące jednocześnie miejsce rozgraniczenia własności sieci dystrybucyjnej PGE Dystrybucja S.A. i instalacji Podmiotu Przyłączanego: **zaciski na listwie zaciskowej za układem pomiarowo-rozliczeniowym w kierunku instalacji odbiorcy.**
- 3 Moc przyłączeniowa: **22,00 kW** – zasilanie podstawowe.
- 4 Rodzaj przyłącza: **kablowe.**
- 5 Zakres niezbędnych zmian w sieci związanych z przyłączeniem:
 - 5.1 **wybudować przyłączyce YAKXS 4x35 mm² o długości około 40 m od miejsca przyłączenia wym. w pkt 1 do linii ogrodzenia działki, przyłączyce zakończyć złączem kablowo-licznikowym ZK1+1P**
- 6 Wymagania w zakresie budowy instalacji odbiorcy:
 - 6.1 Istniejącą zewnętrzną i wewnętrzną instalację elektryczną dostosować do zwiększonego poboru mocy.
- 7 Miejsce zainstalowania układu pomiarowo-rozliczeniowego: **złaczce kablowo-pomiarowe nN w linii ogrodzenia/granicy działki.**
- 8 Wymagania dotyczące układu pomiarowo-rozliczeniowego i systemu pomiarowo-rozliczeniowego:
 - 8.1 zastosować bezpośredni układ pomiarowo-rozliczeniowy na napięciu 0,4 kV z licznikiem 3-fazowym energii elektrycznej zapewniającym pomiar energii czynnej,
 - 8.2 układ pomiarowo-rozliczeniowy winien spełniać wymagania techniczne dla układów i systemów pomiarowych w szczególności wymagania dla kategorii C1 określone w „Instrukcji Ruchu i Eksploatacji Sieci Dystrybucyjnej” (IRIESD) obowiązującej w PGE Dystrybucja S.A. oraz „Wytycznych do budowy systemów elektroenergetycznych w PGE Dystrybucja S.A.”.
- 9 Rodzaj i usytuowanie zabezpieczenia głównego:
 - 9.1 **wyłącznik nadmiarowo-prądowy o wartości prądu znamionowego 40 [A],**
 - 9.2 **ww. zabezpieczenie usytuować w złączu kablowo-licznikowym,**
- 10 Jako system dodatkowej ochrony od porażeń przyjąć samoczynne wyłączanie zasilania w czasie określonym w obowiązujących normach. Układ pracy sieci zasilającej 0,4 kV: **TN-C**
- 11 Wymagany stosunek poboru energii biernej do czynnej w miejscu dostarczania nie może być większy niż $\tan \phi = 0,4$.
- 12 Poziom zmienności parametrów technicznych energii elektrycznej w sieci mieści się w granicach przywołanego wyżej Rozporządzenia Ministra Klimatu i Środowiska.
- 13 Instalacje i urządzenia elektryczne należące do Odbiorcy powinny zapewniać bezpieczeństwo użytkowania, a przede wszystkim ochronę przed porażeniem prądem elektrycznym oraz ochronę przed przepięciami łączeniowymi i atmosferycznymi występującymi w sieci energetycznej, powstaniem pożaru, wybuchem i innymi szkodami. Wszelkie prace powinny wykonać osoby posiadające odpowiednie uprawnienia i kwalifikacje do prowadzenia robót elektrycznych.
- 14 Informacje dodatkowe:
 - 14.1 warunki przyłączenia są ważne 2 lata od daty ich doręczenia,
 - 14.2 realizacja inwestycji związanych z przyłączaniem obiektu Wnioskodawcy będzie dokonywana na zasadach określonych w umowie o przyłączenie do sieci dystrybucyjnej. Realizacja warunków przyłączenia (w tym rozpoczęcie prac projektowych) wymaga podpisania w okresie ważności warunków przyłączenia umowy o przyłączenie.
- 15 Uwagi dodatkowe:

15.1 PGE Dystrybucja S.A. zastrzega sobie prawo zmiany zakresu rzeczowego prac, wynikających ze zmian stanu sieci i jej konfiguracji lub utrudnień w budowie urządzeń.

15.2 Zmiany wpływające na zwiększenie opłaty za przyłączenie wymagają akceptacji Podmiotu Przyłączanego oraz zmiany umowy o przyłączenie.

Warunki przyłączenia opracował:
Maciej Rachwał



Warunki przyłączenia zatwierdził.

PGE Dystrybucja S.A.
Oddział Rzeszów
Rejon Energetyczny Sanok

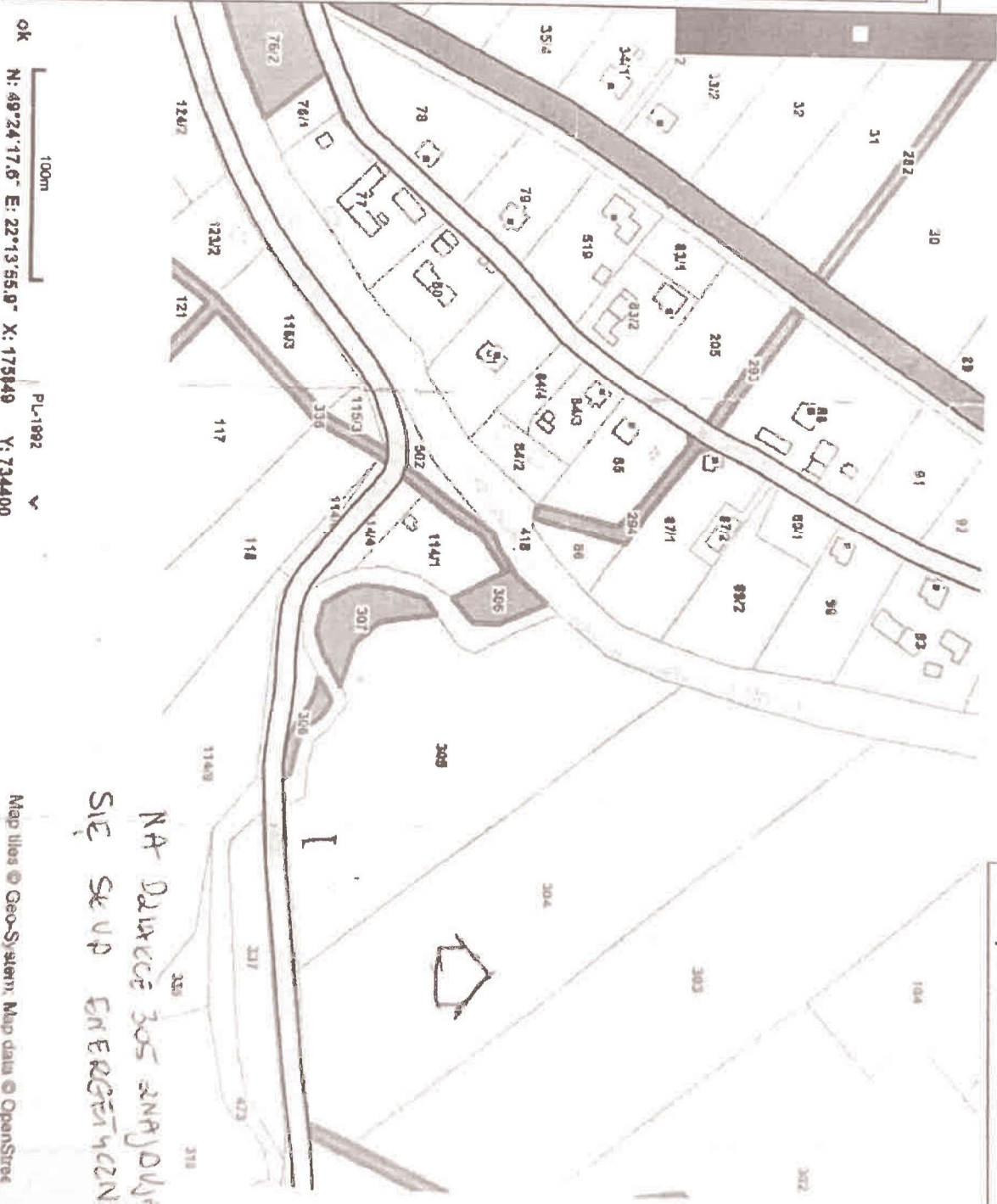
Z-ca Dyrektora
Tomasz Szataniewicz



Widok w Street View
Widok w 3D
Widok chmurny punktów
Pokaż miejsce w innym portalu mapowym

P2

- ☒ Gmina Zagórz
- ☒ Granice administracyjne
- ☐ Warstwy tematyczne
- ☒ Adresy i ulice
- ☒ Inwestycje
- ☐ Tereny inwestycyjne
- ☒ Specjalna strefa ekonomiczna
- ☐ Zagospodarowanie przestrzenne
- ☐ Mapy powodziowe
- ☒ Rejestr Mienia Komunalnego
- ☐ Obwody łowieckie
- ☒ Powiat sanocki
- ☐ Hydrografia
- ☐ Osnowy, siatki i układy współrzędnych
- ☐ Generalna Dyrekcja Ochrony Środowiska
- ☐ Bank Danych o Lasach
- ☒ +PLIK Podgląd Wsparcie



Szukaj...

NA DŁUGOŚĆ 305 ANJOŁY
SIĘ SEVP ENERGETYCZNY

**Warunki przyłączenia nr 25-F4/WP/02389 dla Podmiotu V grupy przyłączeniowej
do sieci dystrybucyjnej o napięciu znamionowym 0,4 kV**

Nazwa obiektu przyłączanego do sieci: budynek mieszkalny
Lokalizacja: gmina Zagórz, miejscowość Średnie Wielkie, nr dz. 92

Na podstawie Rozporządzenie Ministra Klimatu i Środowiska w sprawie szczegółowych warunków funkcjonowania systemu elektroenergetycznego z dnia 22 marca 2023 r. (Dz.U. z 2023 r. poz. 819 z późn. zm.), w odpowiedzi na wniosek z dnia 19-08-2025, określa się następujące warunki przyłączenia:

- 1 Miejsce przyłączenia: linia kablowa nN YAKXS 4x70 mm² relacji: słup nN nr 17/2 - ZK nN na dz. nr 28/2. Stacja zasilająca S4-547 Łukowe 2 Średnie.
- 2 Miejsce dostarczania energii elektrycznej stanowiące jednocześnie miejsce rozgraniczenia własności sieci dystrybucyjnej PGE Dystrybucja S.A. i instalacji Podmiotu Przyłączanego: [26] zaciski na listwie zaciskowej za układem pomiarowo-rozliczeniowym w kierunku instalacji odbiorcy.
- 3 Moc przyłączeniowa: 114,00 kW – zasilanie podstawowe.
- 4 Rodzaj przyłącza: kablowe.
- 5 Zakres niezbędnych zmian w sieci związanych z przyłączeniem:
 - 5.1 wybudować przyłączy YAKXS 4x70 mm² o długości około 5 m od miejsca przyłączenia wym. w pkt 1 do linii ogrodzenia działki, przyłączy zakończyć złączem kablowo-licznikowym ZK3+1P
- 6 Wymagania w zakresie budowy instalacji odbiorcy:
 - 6.1 Zewnętrzną i wewnętrzną instalację elektryczną odbiorczą wykonać zgodnie z aktualnie obowiązującymi w tym zakresie przepisami.
- 7 Miejsce zainstalowania układu pomiarowo-rozliczeniowego: złącze kablowo-pomiarowe nN w linii ogrodzenia/granicy działki.
- 8 Wymagania dotyczące układu pomiarowo-rozliczeniowego i systemu pomiarowo-rozliczeniowego:
 - 8.1 zastosować bezpośredni układ pomiarowo-rozliczeniowy na napięciu 0,4 kV z licznikiem 3-fazowym energii elektrycznej zapewniającym pomiar energii czynnej,
 - 8.2 układ pomiarowo-rozliczeniowy winien spełniać wymagania techniczne dla układów i systemów pomiarowych w szczególności wymagania dla kategorii C1 określone w „Instrukcji Ruchu i Eksploatacji Sieci Dystrybucyjnej” (IRiESD) obowiązującej w PGE Dystrybucja S.A. oraz „Wytycznych do budowy systemów elektroenergetycznych w PGE Dystrybucja S.A.”.
- 9 Rodzaj i usytuowanie zabezpieczenia głównego:
 - 9.1 wyłącznik nadmiarowo-prądowy o wartości prądu znamionowego 25 [A],
 - 9.2 ww. zabezpieczenie usytuować w złączu licznikowym,
- 10 Jako system dodatkowej ochrony od porażeń przyjąć samoczynne wyłączenie zasilania w czasie określonym w obowiązujących normach. Układ pracy sieci zasilającej 0,4 kV: TN-C
- 11 Wymagany stosunek poboru energii biernej do czynnej w miejscu dostarczania nie może być większy niż $\tan \phi = 0,4$.
- 12 Poziom zmienności parametrów technicznych energii elektrycznej w sieci mieści się w granicach przywołanego wyżej Rozporządzenia Ministra Klimatu i Środowiska.
- 13 Instalacje i urządzenia elektryczne należące do Odbiorcy powinny zapewniać bezpieczeństwo użytkowania, a przede wszystkim ochronę przed porażeniem prądem elektrycznym oraz ochronę przed przepięciami łączeniowymi i atmosferycznymi występującymi w sieci energetycznej, powstaniem pożaru, wybuchem i innymi szkodami. Wszelkie prace powinny wykonać osoby posiadające odpowiednie uprawnienia i kwalifikacje do prowadzenia robót elektrycznych.
- 14 Informacje dodatkowe:
 - 14.1 warunki przyłączenia są ważne 2 lata od daty ich doręczenia,
 - 14.2 realizacja inwestycji związanych z przyłączaniem obiektu Wnioskodawcy będzie dokonywana na zasadach określonych w umowie o przyłączenie do sieci dystrybucyjnej. Realizacja warunków przyłączenia (w tym rozpoczęcie prac projektowych) wymaga podpisania w okresie ważności warunków przyłączenia umowy o przyłączenie.



15 Uwagi dodatkowe:

15.1 PGE Dystrybucja S.A. zastrzega sobie prawo zmiany zakresu rzeczowego prac, wynikających ze zmian stanu sieci i jej konfiguracji lub utrudnień w budowie urządzeń.

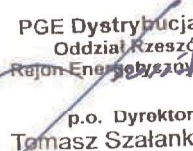
15.2 Zmiany wpływające na zwiększenie opłaty za przyłączenie wymagają akceptacji Podmiotu Przyłączanego oraz zmiany umowy o przyłączenie.

Warunki przyłączenia opracował:
Maciej Rachwał



Warunki przyłączenia zatwierdził.

PGE Dystrybucja S.A.
Oddział Rzeszów
Rajon Energetyczny Sanok
p.o. Dyrektora
Tomasz Szalankiewicz



mgr inż. Grzegorz Marszałek
GEODETA UPRAWNIONY
38-540 ZAGÓRZ, ul. Modrzewiowa 32
tel. 503 451 070
NIP 8191305943 REGON 180327201

P2

Mapa aktualna w oznaczonym zakresie
wg stanu na dzień: 2024-01-18

Służebności gruntowe ujawnione w dz. III KW:
nie badano.

mgr inż. Grzegorz Marszałek

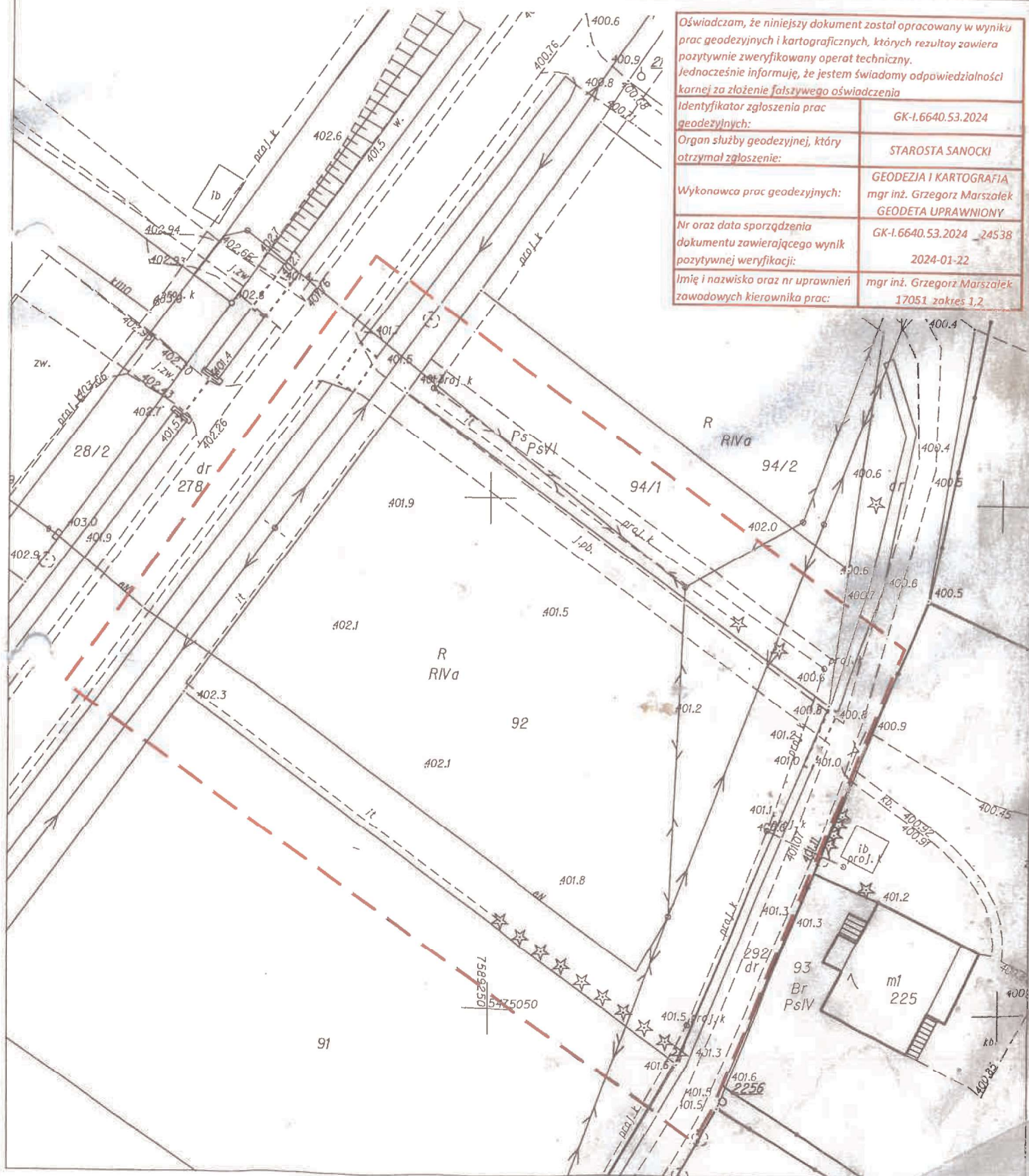
GEODETA UPRAWNIONY
Up. Nr 17051

Upr. Nr 17051 (zakres 1, 2)
wydane przez Głównego Geodetę Kraju

Data sporządzenia: 2024-01-18

Oświadczam, że niniejszy dokument został opracowany w wyniku prac geodezyjnych i kartograficznych, których rezultaty zawiera powyższe zweryfikowany operat techniczny.
Jednocześnie informuję, że jestem świadomy odpowiedzialności kornej za złożenie fałszywego oświadczenia

Identyfikator zgłoszenia prac geodezyjnych:	GK-I.6640.53.2024
Organ służby geodezyjnej, który otrzymał zgłoszenie:	STAROSTA SANOCKI
Wykonawca prac geodezyjnych:	GEODEZJA I KARTOGRAFIA mgr inż. Grzegorz Marszałek GEODETA UPRAWNIONY
Nr oraz data sporządzenia dokumentu zawierającego wynik pozytywnej weryfikacji:	GK-I.6640.53.2024 24538 2024-01-22
Imię i nazwisko oraz nr uprawnień zawodowych kierownika prac:	mgr inż. Grzegorz Marszałek 17051 zakres 1.2



**Warunki przyłączenia nr 25-F4/WP/00291 dla Podmiotu V grupy przyłączeniowej
do sieci dystrybucyjnej o napięciu znamionowym 0,4 kV**

Nazwa obiektu przyłączanego do sieci: budynek mieszkalny

Lokalizacja: gmina Zagórz, miejscowość Łukowe, nr dz. 291/2

Na podstawie Rozporządzenie Ministra Klimatu i Środowiska w sprawie szczegółowych warunków funkcjonowania systemu elektroenergetycznego z dnia 22 marca 2023 r. (Dz.U. z 2023 r. poz. 819 z późn. zm.), w odpowiedzi na wniosek z dnia 24-01-2025, określa się następujące warunki przyłączenia:

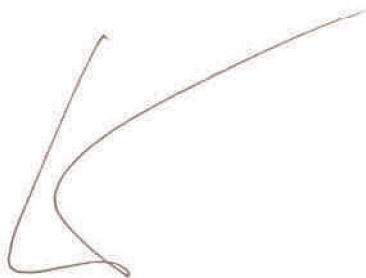
- 1 Miejsce przyłączenia: linia kablowa nN YAKY 4 x 35 mm² relacji ZK na dz. nr 292/6 - ZK na dz. nr 291/7. Stacja zasilająca S4-551 Łukowe 6 Szkoła.
- 2 Miejsce dostarczania energii elektrycznej stanowiące jednocześnie miejsce rozgraniczenia własności sieci dystrybucyjnej PGE Dystrybucja S.A. i instalacji Podmiotu Przyłączanego: **zaciski na listwie zaciskowej za układem pomiarowo-rozliczeniowym w kierunku instalacji odbiorcy.**
- 3 Moc przyłączeniowa: **14,00 kW** – zasilanie podstawowe.
- 4 Rodzaj przyłącza: kablowe.
- 5 Zakres niezbędnych zmian w sieci związanych z przyłączeniem:
 - 5.1 **wybudować przyłączy YAKXS 4x35 mm² o długości około 70 m od miejsca przyłączenia wym. w pkt 1 do linii ogrodzenia działki, przyłączy zakończyć złączem kablowo-licznikowym ZK1+1P**
- 6 Wymagania w zakresie budowy instalacji odbiorcy:
 - 6.1 Zewnętrzną i wewnętrzną instalację elektryczną odbiorczą wykonać zgodnie z aktualnie obowiązującymi w tym zakresie przepisami.
- 7 Miejsce zainstalowania układu pomiarowo-rozliczeniowego: **złącze kablowo-pomiarowe nN w linii ogrodzenia/granicy działki.**
- 8 Wymagania dotyczące układu pomiarowo-rozliczeniowego i systemu pomiarowo-rozliczeniowego:
 - 8.1 zastosować bezpośredni układ pomiarowo-rozliczeniowy na napięciu 0,4 kV z licznikiem 3-fazowym energii elektrycznej zapewniającym pomiar energii czynnej,
 - 8.2 układ pomiarowo-rozliczeniowy winien spełniać wymagania techniczne dla układów i systemów pomiarowych w szczególności wymagania dla kategorii C1 określone w „Instrukcji Ruchu i Eksploatacji Sieci Dystrybucyjnej” (IRIESD) obowiązującej w PGE Dystrybucja S.A. oraz „Wytycznych do budowy systemów elektroenergetycznych w PGE Dystrybucja S.A.”.
- 9 Rodzaj i usytuowanie zabezpieczenia głównego:
 - 9.1 **wyłącznik nadmiarowo-prądowy o wartości prądu znamionowego 25 [A],**
 - 9.2 **ww. zabezpieczenie usytuować w złączu kablowo-licznikowym,**
- 10 Jako system dodatkowej ochrony od porażeń przyjąć samoczynne wyłączenie zasilania w czasie określonym w obowiązujących normach. Układ pracy sieci zasilającej 0,4 kV: **TN-C**
- 11 Wymagany stosunek poboru energii bierniej do czynnej w miejscu dostarczania nie może być większy niż $\tan \phi = 0,4$.
- 12 Poziom zmienności parametrów technicznych energii elektrycznej w sieci mieści się w granicach przywołanego wyżej Rozporządzenia Ministra Klimatu i Środowiska.
- 13 Instalacje i urządzenia elektryczne należące do Odbiorcy powinny zapewniać bezpieczeństwo użytkowania, a przede wszystkim ochronę przed porażeniem prądem elektrycznym oraz ochronę przed przepięciami łączeniowymi i atmosferycznymi występującymi w sieci energetycznej, powstaniem pożaru, wybuchem i innymi szkodami. Wszelkie prace powinny wykonać osoby posiadające odpowiednie uprawnienia i kwalifikacje do prowadzenia robót elektrycznych.
- 14 Informacje dodatkowe:
 - 14.1 warunki przyłączenia są ważne 2 lata od daty ich doręczenia,
 - 14.2 realizacja inwestycji związanych z przyłączaniem obiektu Wnioskodawcy będzie dokonywana na zasadach określonych w umowie o przyłączenie do sieci dystrybucyjnej. Realizacja warunków przyłączenia (w tym rozpoczęcie prac projektowych) wymaga podpisania w okresie ważności warunków przyłączenia umowy o przyłączenie.

15 Uwagi dodatkowe:

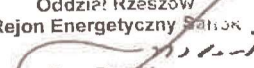
15.1 PGE Dystrybucja S.A. zastrzega sobie prawo zmiany zakresu rzeczowego prac, wynikających ze zmian stanu sieci i jej konfiguracji lub utrudnień w budowie urządzeń.

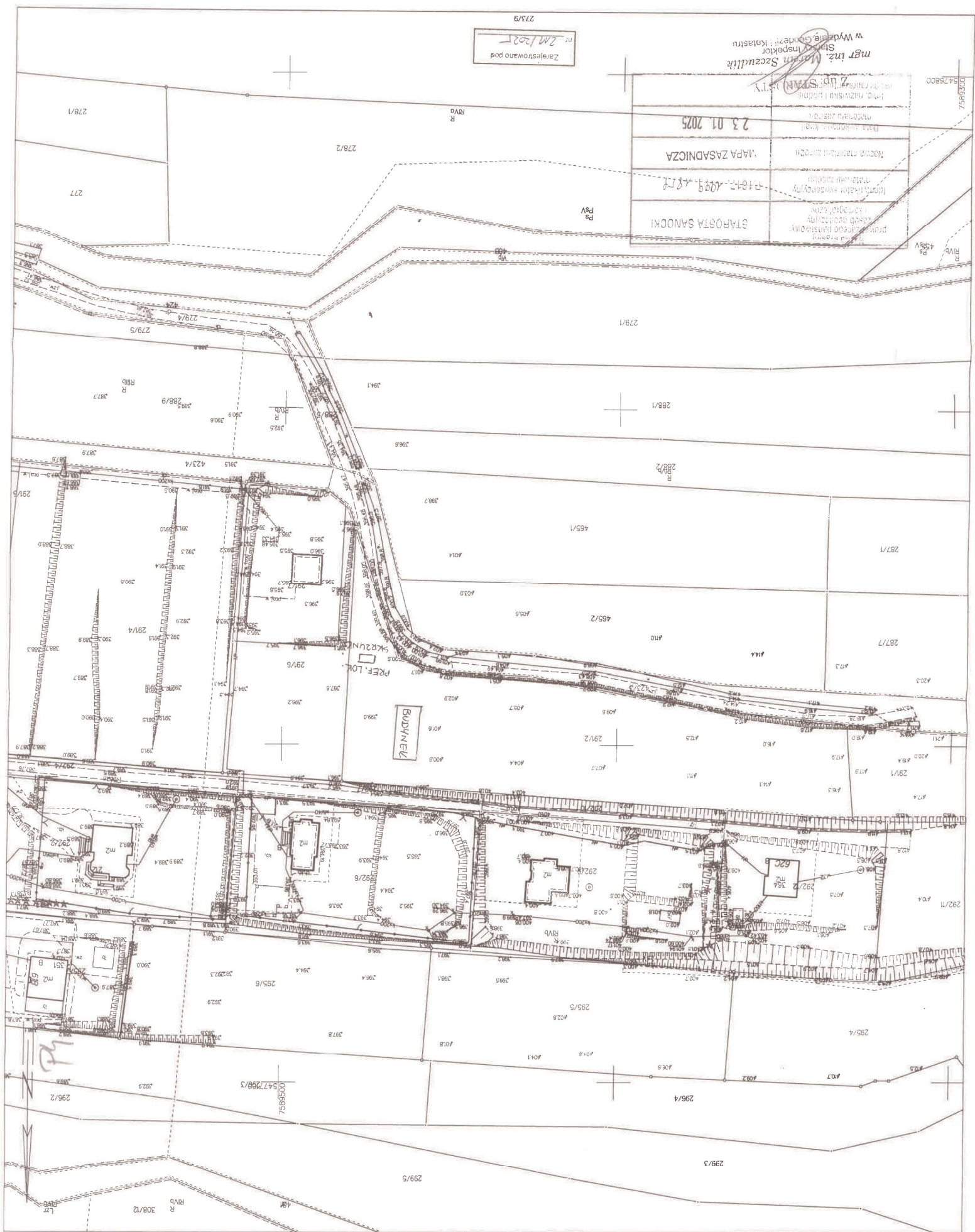
15.2 Zmiany wpływające na zwiększenie opłaty za przyłączenie wymagają akceptacji Podmiotu Przyłączanego oraz zmiany umowy o przyłączenie.

Warunki przyłączenia opracował:
Maciej Rachwał



Warunki przyłączenia zatwierdził.

PGE Dystrybucja S.A.
Oddział Rzeszów
Rejon Energetyczny Sanki

Z-ca Dyrektora
Tomasz Szlachetka



mgr inż. Marcin Szczudlik
Stary Inspektor
w Wydziale Górnictwa i Kalustru

Zarejestrowano pod nr 2M/2025



**Warunki przyłączenia nr 25-F4/WP/00071 dla Podmiotu V grupy przyłączeniowej
do sieci dystrybucyjnej o napięciu znamionowym 0,4 kV**

Nazwa obiektu przyłączanego do sieci: budynek mieszkalny

Lokalizacja: gmina Zagórz, miejscowość Łukowe, nr dz. 193/4

Na podstawie Rozporządzenie Ministra Klimatu i Środowiska w sprawie szczegółowych warunków funkcjonowania systemu elektroenergetycznego z dnia 22 marca 2023 r. (Dz.U. z 2023 r. poz. 819 z późn. zm.), w odpowiedzi na wniosek z dnia 30-12-2024, określa się następujące warunki przyłączenia:

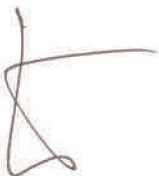
- 1 Miejsce przyłączenia: **słup nN nr 17/8 na dz. nr 193/4. Stacja zasilająca S4-1401 Łukowe 8.**
- 2 Miejsce dostarczania energii elektrycznej stanowiące jednocześnie miejsce rozgraniczenia własności sieci dystrybucyjnej PGE Dystrybucja S.A. i instalacji Podmiotu Przyłączanego: **zaciski na listwie zaciskowej za układem pomiarowo-rozliczeniowym w kierunku instalacji odbiorcy.**
- 3 Moc przyłączeniowa: **16,00 kW** – zasilanie podstawowe.
- 4 Rodzaj przyłącza: **kablowe.**
- 5 Zakres niezbędnych zmian w sieci związanych z przyłączeniem:
 - 5.1 **wybudować przyłączy YAKXS 4x35 mm² o długości około 25 m od miejsca przyłączenia wym. w pkt 1 do linii ogrodzenia działki, przyłączy zakończyć złączem kablowo-licznikowym ZK1+1P**
- 6 Wymagania w zakresie budowy instalacji odbiorcy:
 - 6.1 Zewnętrzną i wewnętrzną instalację elektryczną odbiorczą wykonać zgodnie z aktualnie obowiązującymi w tym zakresie przepisami.
- 7 Miejsce zainstalowania układu pomiarowo-rozliczeniowego: **złączy kablowo-pomiarowe nN w linii ogrodzenia/granicy działki.**
- 8 Wymagania dotyczące układu pomiarowo-rozliczeniowego i systemu pomiarowo-rozliczeniowego:
 - 8.1 zastosować bezpośredni układ pomiarowo-rozliczeniowy na napięciu 0,4 kV z licznikiem 3-fazowym energii elektrycznej zapewniającym pomiar energii czynnej,
 - 8.2 układ pomiarowo-rozliczeniowy winien spełniać wymagania techniczne dla układów i systemów pomiarowych w szczególności wymagania dla kategorii C1 określone w „Instrukcji Ruchu i Eksploatacji Sieci Dystrybucyjnej” (IRiESD) obowiązującej w PGE Dystrybucja S.A. oraz „Wytocznych do budowy systemów elektroenergetycznych w PGE Dystrybucja S.A.”.
- 9 Rodzaj i usytuowanie zabezpieczenia głównego:
 - 9.1 **wyłącznik nadmiarowo-prądowy o wartości prądu znamionowego 25 [A],**
 - 9.2 **ww. zabezpieczenie usytuować w złączu kablowo-licznikowym,**
- 10 Jako system dodatkowej ochrony od porażeń przyjąć samoczynne wyłączenie zasilania w czasie określonym w obowiązujących normach. Układ pracy sieci zasilającej 0,4 kV: **TN-C**
- 11 Wymagany stosunek poboru energii biernej do czynnej w miejscu dostarczania nie może być większy niż $\tan \phi = 0,4$.
- 12 Poziom zmienności parametrów technicznych energii elektrycznej w sieci mieści się w granicach przywołanego wyżej Rozporządzenia Ministra Klimatu i Środowiska.
- 13 Instalacje i urządzenia elektryczne należące do Odbiorcy powinny zapewniać bezpieczeństwo użytkowania, a przede wszystkim ochronę przed porażeniem prądem elektrycznym oraz ochronę przed przepięciami łączeniowymi i atmosferycznymi występującymi w sieci energetycznej, powstaniem pożaru, wybuchem i innymi szkodami. Wszelkie prace powinny wykonać osoby posiadające odpowiednie uprawnienia i kwalifikacje do prowadzenia robót elektrycznych.
- 14 Informacje dodatkowe:
 - 14.1 warunki przyłączenia są ważne 2 lata od daty ich doręczenia,
 - 14.2 realizacja inwestycji związanych z przyłączaniem obiektu Wnioskodawcy będzie dokonywana na zasadach określonych w umowie o przyłączenie do sieci dystrybucyjnej. Realizacja warunków przyłączenia (w tym rozpoczęcie prac projektowych) wymaga podpisania w okresie ważności warunków przyłączenia umowy o przyłączenie.

15 Uwagi dodatkowe:


15.1 PGE Dystrybucja S.A. zastrzega sobie prawo zmiany zakresu rzeczowego prac, wynikających ze zmian stanu sieci i jej konfiguracji lub utrudnień w budowie urządzeń.

15.2 Zmiany wpływające na zwiększenie opłaty za przyłączenie wymagają akceptacji Podmiotu Przyłączanego oraz zmiany umowy o przyłączenie.

Warunki przyłączenia opracował:
Maciej Rachwał

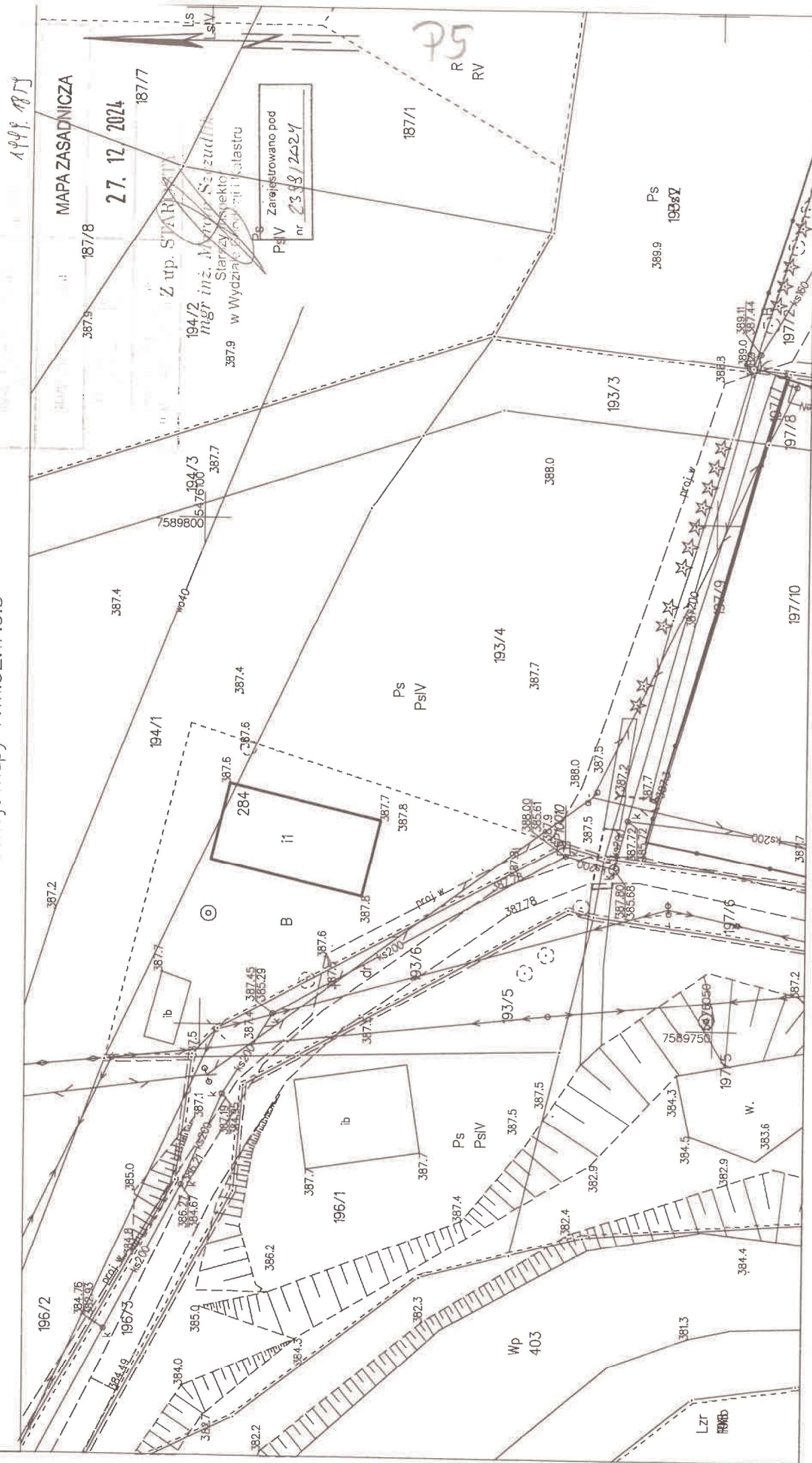


Warunki przyłączenia zatwierdził.

PGE Dystrybucja S.A.
Oddział Rzeszów
Rejon Energetyczny Sanok

Z-ca Dyrektora
Tomasz Szalankiewicz

Obręb: 0006, Łukowe

Układ odniesienia: PL-ETRF89, układ wsp. płaskich: PL-2000 strefa 7 (21°), układ wys.: PL-EVRF2007-NH
Seksje mapy: 7.111.32.17.3.3



**Warunki przyłączenia nr 25-F4/WP/00322 dla Podmiotu V grupy przyłączeniowej
do sieci dystrybucyjnej o napięciu znamionowym 0,4 kV**

Nazwa obiektu przyłączanego do sieci: budynek mieszkalny

Lokalizacja: gmina Komańcza, miejscowość Wysoczany, nr dz. 222

Na podstawie Rozporządzenie Ministra Klimatu i Środowiska w sprawie szczegółowych warunków funkcjonowania systemu elektroenergetycznego z dnia 22 marca 2023 r. (Dz.U. z 2023 r. poz. 819 z późn. zm.), w odpowiedzi na wniosek z dnia 22-01-2025, określa się następujące warunki przyłączenia:

- 1 Miejsce przyłączenia: **słup nN nr 13/1. Stacja zasilająca S4-965 Szczawne 1 Wieś.**
- 2 Miejsce dostarczania energii elektrycznej stanowiące jednocześnie miejsce rozgraniczenia własności sieci dystrybucyjnej PGE Dystrybucja S.A. i instalacji Podmiotu Przyłączanego: **zaciski na listwie zaciskowej za układem pomiarowo-rozliczeniowym w kierunku instalacji odbiorcy.**
- 3 Moc przyłączeniowa: **16,00 kW** – zasilanie podstawowe.
- 4 Rodzaj przyłącza: **kablowe.**
- 5 Zakres niezbędnych zmian w sieci związanych z przyłączeniem:
 - 5.1 **wybudować przyłączy YAKXS 4x70 mm² o długości około 390 m od miejsca przyłączenia wym. w pkt 1 do linii ogrodzenia działki, przyłączy zakończyć złączem kablowo-licznikowym ZK3+1P**
- 6 Wymagania w zakresie budowy instalacji odbiorcy:
 - 6.1 Zewnętrzną i wewnętrzną instalację elektryczną odbiorczą wykonać zgodnie z aktualnie obowiązującymi w tym zakresie przepisami.
- 7 Miejsce zainstalowania układu pomiarowo-rozliczeniowego: **złączy kablowo-pomiarowe nN w linii ogrodzenia/granicy działki.**
- 8 Wymagania dotyczące układu pomiarowo-rozliczeniowego i systemu pomiarowo-rozliczeniowego:
 - 8.1 zastosować bezpośredni układ pomiarowo-rozliczeniowy na napięciu 0,4 kV z licznikiem 3-fazowym energii elektrycznej zapewniającym pomiar energii czynnej,
 - 8.2 układ pomiarowo-rozliczeniowy winien spełniać wymagania techniczne dla układów i systemów pomiarowych w szczególności wymagania dla kategorii C1 określone w „Instrukcji Ruchu i Eksploatacji Sieci Dystrybucyjnej” (IRiESD) obowiązującej w PGE Dystrybucja S.A. oraz „Wytycznych do budowy systemów elektroenergetycznych w PGE Dystrybucja S.A.”.
- 9 Rodzaj i usytuowanie zabezpieczenia głównego:
 - 9.1 **wyłącznik nadmiarowo-prądowy o wartości prądu znamionowego 25 [A],**
 - 9.2 **ww. zabezpieczenie usytuować w złączu kablowo-licznikowym,**
- 10 Jako system dodatkowej ochrony od porażeń przyjąć samoczynne wyłączenie zasilania w czasie określonym w obowiązujących normach. Układ pracy sieci zasilającej 0,4 kV: **TN-C**
- 11 Wymagany stosunek poboru energii biernej do czynnej w miejscu dostarczania nie może być większy niż $\tan \phi = 0,4$.
- 12 Poziom zmienności parametrów technicznych energii elektrycznej w sieci mieści się w granicach przywołanego wyżej Rozporządzenia Ministra Klimatu i Środowiska.
- 13 Instalacje i urządzenia elektryczne należące do Odbiorcy powinny zapewniać bezpieczeństwo użytkowania, a przede wszystkim ochronę przed porażeniem prądem elektrycznym oraz ochronę przed przepięciami łączeniowymi i atmosferycznymi występującymi w sieci energetycznej, powstaniem pożaru, wybuchem i innymi szkodami. Wszelkie prace powinny wykonać osoby posiadające odpowiednie uprawnienia i kwalifikacje do prowadzenia robót elektrycznych.
- 14 Informacje dodatkowe:
 - 14.1 warunki przyłączenia są ważne 2 lata od daty ich doręczenia,
 - 14.2 realizacja inwestycji związanych z przyłączaniem obiektu Wnioskodawcy będzie dokonywana na zasadach określonych w umowie o przyłączenie do sieci dystrybucyjnej. Realizacja warunków przyłączenia (w tym rozpoczęcie prac projektowych) wymaga podpisania w okresie ważności warunków przyłączenia umowy o przyłączenie.
- 15 Uwagi dodatkowe:

15.1 PGE Dystrybucja S.A. zastrzega sobie prawo zmiany zakresu rzeczowego prac, wynikających ze zmian stanu sieci i jej konfiguracji lub utrudnień w budowie urządzeń.

15.2 Zmiany wpływające na zwiększenie opłaty za przyłączenie wymagają akceptacji Podmiotu Przyłączanego oraz zmiany umowy o przyłączenie.

Warunki przyłączenia opracował:
Maciej Rachwał

Warunki przyłączenia zatwierdził.

PGE Dystrybucja S.A.
Oddział Rzeszów
Rejon Energetyczny Sanok
Z-ca Dyrektora
Tomasz Szatankiewicz

ENERGETYKA

MAPA ZASADNICZA
SKALA 1:1000

Układ odniesienia: PL-ETRF89, układ wsp. płaskich: PL-2000 strefa 7 (21°), układ wys.: PL-EVRF2007-NH

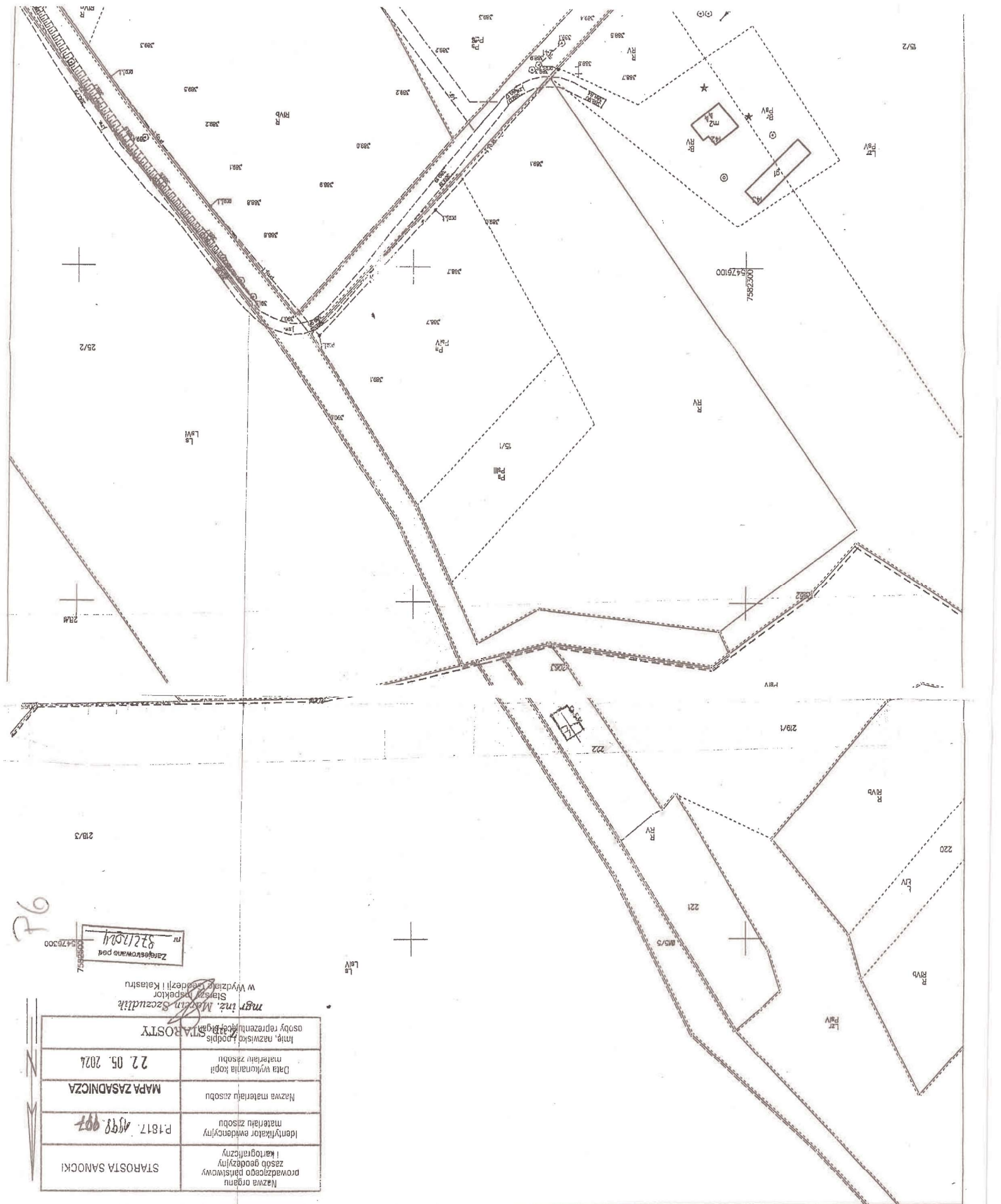
Sekcje mapy: 7.111.31.17.3; 7.111.31.17.4

Województwo: podkarpackie
Powiat: sanocki
Jednostka ewidencyjna: 181704-2, Komorowa
Obręb: 0027, Wysockany

Nazwa organu prowadzącego państwową zasobę geodezyjną i kartograficzną	STAROSTA SANOCKI
Identyfikator ewidencyjny materiału zasobu	P.1817.4998.997
Nazwa materiału zasobu	MAPA ZASADNICZA
Data wykonania kopii materiału zasobu	22.05.2024
Imię, nazwisko i podpis osoby reprezentującej organ	mgr inż. Maciej Szczużnik Starszy Inspektor w Wydziale Inżynierii i Kalasiru

Zarejestrowane pod nr 87217024
5476300

76



P. XCVIII-C1 PF

Sanok, 16-01-2025 r.

24-F4/S/03912.

Załącznik nr 1 do umowy nr 24-F4/UP/03912 o przyłączenie do sieci.

**Warunki przyłączenia nr 24-F4/WP/03912 dla Podmiotu V grupy przyłączeniowej
do sieci dystrybucyjnej o napięciu znamionowym 0,4 kV**

Nazwa obiektu przyłączanego do sieci: Budynek mieszkalny - Zasilanie docelowe

Lokalizacja: gmina Bukowsko, miejscowość Pobiedno, nr dz. 976/1

Na podstawie Rozporządzenie Ministra Klimatu i Środowiska w sprawie szczegółowych warunków funkcjonowania systemu elektroenergetycznego z dnia 22 marca 2023 r. (Dz.U. z 2023 r. poz. 819 z późn. zm.), w odpowiedzi na wniosek z dnia 30-12-2024, określa się następujące warunki przyłączenia:

- 1 Miejsce przyłączenia: **słup nr 17/1 linii nN. Stacja zasilająca S4-715 Pobiedno 1.**
- 2 Miejsce dostarczania energii elektrycznej stanowiące jednocześnie miejsce rozgraniczenia własności sieci dystrybucyjnej PGE Dystrybucja S.A. i instalacji Podmiotu Przyłączanego: **zaciski na listwie zaciskowej za układem pomiarowo-rozliczeniowym w kierunku instalacji odbiorcy.**
- 3 Moc przyłączeniowa: **17,00 kW – zasilanie podstawowe.**
- 4 Rodzaj przyłącza: **kablowe.**
- 5 Zakres niezbędnych zmian w sieci związanych z przyłączeniem:
 - 5.1 **wybudować przyłączy YAKXS 4x35 mm² (dł. ok. 40m) od miejsca przyłączenia wym. w pkt 1 do linii ogrodzenia działki, przyłączy zakończyć złączem kablowo-licznikowym ZK1+1P**
- 6 Wymagania w zakresie budowy instalacji odbiorcy:
 - 6.1 **Zewnętrzną i wewnętrzną instalację elektryczną odbiorczą wykonać zgodnie z aktualnie obowiązującymi w tym zakresie przepisami.**
- 7 Miejsce zainstalowania układu pomiarowo-rozliczeniowego: **złącze kablowo-pomiarowe nN w linii ogrodzenia/granicy działki.**
- 8 Wymagania dotyczące układu pomiarowo-rozliczeniowego i systemu pomiarowo-rozliczeniowego:
 - 8.1 **zastosować bezpośredni układ pomiarowo-rozliczeniowy na napięciu 0,4 kV z licznikiem 3-fazowym energii elektrycznej zapewniającym pomiar energii czynnej,**
 - 8.2 **układ pomiarowo-rozliczeniowy winien spełniać wymagania techniczne dla układów i systemów pomiarowych w szczególności wymagania dla kategorii C1 określone w „Instrukcji Ruchu i Eksploatacji Sieci Dystrybucyjnej” (IRiESD) obowiązującej w PGE Dystrybucja S.A. oraz „Wytycznych do budowy systemów elektroenergetycznych w PGE Dystrybucja S.A.”.**
- 9 Rodzaj i usytuowanie zabezpieczenia głównego:
 - 9.1 **wyłącznik nadmiarowo-prądowy o wartości prądu znamionowego 32[A],**
 - 9.2 **ww. zabezpieczenie usytuować w złączu kablowo-licznikowym,**
- 10 Jako system dodatkowej ochrony od porażeń przyjąć samoczynne wyłączanie zasilania w czasie określonym w obowiązujących normach. Układ pracy sieci zasilającej 0,4 kV: **TN-C**
- 11 Wymagany stosunek poboru energii biernej do czynnej w miejscu dostarczania nie może być większy niż $\tan \phi = 0,4$.
- 12 Poziom zmienności parametrów technicznych energii elektrycznej w sieci mieści się w granicach przywołanego wyżej Rozporządzenia Ministra Klimatu i Środowiska.
- 13 Instalacje i urządzenia elektryczne należące do Odbiorcy powinny zapewniać bezpieczeństwo użytkowania, a przede wszystkim ochronę przed porażeniem prądem elektrycznym oraz ochronę przed przepięciami łączeniowymi i atmosferycznymi występującymi w sieci energetycznej, powstaniem pożaru, wybuchem i innymi szkodami. Wszelkie prace powinny wykonać osoby posiadające odpowiednie uprawnienia i kwalifikacje do prowadzenia robót elektrycznych.
- 14 Informacje dodatkowe:
 - 14.1 **warunki przyłączenia są ważne 2 lata od daty ich doręczenia,**
 - 14.2 **realizacja inwestycji związanych z przyłączaniem obiektu Wnioskodawcy będzie dokonywana na zasadach określonych w umowie o przyłączenie do sieci dystrybucyjnej. Realizacja warunków przyłączenia (w tym rozpoczęcie prac projektowych) wymaga podpisania w okresie ważności warunków przyłączenia umowy o przyłączenie.**
- 15 Uwagi dodatkowe:

15.1 PGE Dystrybucja S.A. zastrzega sobie prawo zmiany zakresu rzeczowego prac, wynikających ze zmian stanu sieci i jej konfiguracji lub utrudnień w budowie urządzeń.

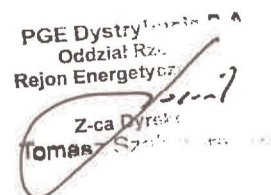
15.2 Zmiany wpływające na zwiększenie opłaty za przyłączenie wymagają akceptacji Podmiotu Przyłączanego oraz zmiany umowy o przyłączenie.

Warunki przyłączenia opracował:
Jerzy Bieda



Warunki przyłączenia zatwierdził.

PGE Dystrybucja S.A.
Oddział Rzeczny
Rejon Energetyczny
Z-ca Dyrektora
Tomasz Szulc



MAPA DO CEŁÓW PROJEKTOWYCH

SKALA 1:500

Układ odniesienia: PL-ETRF89, układ wsp. płaskich: PL-2000 strefa 7 (21°), układ wys.: PL-EVRF 2007-NH

Sekcje mapy: 7.113.30.10.2.4; 7.113.31.06.1

Mapa aktualna w podanym zakresie na dzień 01.08.202

Służebności gruntowe ujawnione w dz. III KW: nie badan

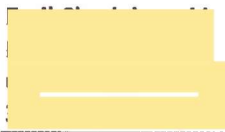
L.dz.GK-I.6640.1772.202

p.wyk. 30/202

enia: 10.08.202

Potwierdzam, że niniejszy dokument został opracowany w wyniku prac geodezyjnych i kartograficznych, jego rezultaty zawiera opis techniczny pozytywnie zweryfikowany. Jednocześnie świadom odpowiedzialności karnej za złożenie	
Identyfikator zgłoszenia prac geodezyjnych	
Organ służby geodezyjnej, który otrzymał zgłoszenie	
Wykonawca prac geodezyjnych	
Numer oraz data sporządzenia dokumentu zawierającego wynik pozytywnej weryfikacji	
Imię i nazwisko oraz numer uprawnień zawodowych kierownika prac	
Podpis	Geodeta uprawniony Pozwolenie na wykonywanie z dnia 28.04.1990





**Warunki przyłączenia nr 25-F4/WP/00514 dla Podmiotu V grupy przyłączeniowej
do sieci dystrybucyjnej o napięciu znamionowym 0,4 kV**

Nazwa obiektu przyłączanego do sieci: budynek mieszkalny
Lokalizacja: gmina Bukowsko, miejscowość Bukowsko, nr dz. 257

Na podstawie Rozporządzenie Ministra Klimatu i Środowiska w sprawie szczegółowych warunków funkcjonowania systemu elektroenergetycznego z dnia 22 marca 2023 r. (Dz.U. z 2023 r. poz. 819 z późn. zm.), w odpowiedzi na wniosek z dnia 25-02-2025, określa się następujące warunki przyłączenia:

- 1 Miejsce przyłączenia: **słup nr 13/2 (dz. 254/3). Stacja zasilająca S4-110 Bukowsko 2.**
- 2 Miejsce dostarczania energii elektrycznej stanowiące jednocześnie miejsce rozgraniczenia własności sieci dystrybucyjnej PGE Dystrybucja S.A. i instalacji Podmiotu Przyłączanego: **zaciski na listwie zaciskowej za układem pomiarowo-rozliczeniowym w kierunku instalacji odbiorcy.**
- 3 Moc przyłączeniowa: **14,00 kW** – zasilanie podstawowe.
- 4 Rodzaj przyłącza: **kablowe.**
- 5 Zakres niezbędnych zmian w sieci związanych z przyłączeniem:
 - 5.1 **wybudować przyłączy YAKXS 4x35 mm² (długości ok. 65 m) od miejsca przyłączenia wym. w pkt 1 do linii ogrodzenia działki (z bezpośrednim dostępem od strony drogi dojazdowej), przyłączy zakończyć złączem kablowo-licznikowym ZK1+1P.**
- 6 Wymagania w zakresie budowy instalacji odbiorcy:
 - 6.1 Od złącza pomiarowego do miejsca odbioru **wybudować wewnętrzną linię zasilającą spełniającą wymogi określone w Rozporządzeniu Ministra Infrastruktury z dn. 12 kwietnia 2002r w sprawie warunków technicznych, jakim powinny odpowiadać budynki i ich usytuowanie (Dz. U. nr 75 poz. 690) z późniejszymi zmianami.**
- 7 Miejsce zainstalowania układu pomiarowo-rozliczeniowego: **złącze kablowo-pomiarowe nN w linii ogrodzenia/granicy działki.**
- 8 Wymagania dotyczące układu pomiarowo-rozliczeniowego i systemu pomiarowo-rozliczeniowego:
 - 8.1 **zastosować bezpośredni układ pomiarowo-rozliczeniowy na napięciu 0,4 kV z licznikiem 3-fazowym energii elektrycznej zapewniającym pomiar energii czynnej,**
 - 8.2 **układ pomiarowo-rozliczeniowy winien spełniać wymagania techniczne dla układów i systemów pomiarowych w szczególności wymagania dla kategorii C1 określone w „Instrukcji Ruchu i Eksploatacji Sieci Dystrybucyjnej” (IRiESD) obowiązującej w PGE Dystrybucja S.A. oraz „Wytycznych do budowy systemów elektroenergetycznych w PGE Dystrybucja S.A.”.**
- 9 Rodzaj i usytuowanie zabezpieczenia głównego:
 - 9.1 **wyłącznik nadmiarowo-prądowy o wartości prądu znamionowego 25[A],**
 - 9.2 **ww. zabezpieczenie usytuować w złączu kablowo-licznikowym.**
- 10 Jako system dodatkowej ochrony od porażeń przyjąć **samoczynne wyłączanie zasilania w czasie określonym w obowiązujących normach. Układ pracy sieci zasilającej 0,4 kV: TN-C**
- 11 Wymagany stosunek poboru energii biernej do czynnej w miejscu dostarczania nie może być większy niż tg $\phi = 0,4$.
- 12 Poziom zmienności parametrów technicznych energii elektrycznej w sieci mieści się w granicach przywołanego wyżej Rozporządzenia Ministra Klimatu i Środowiska.
- 13 Instalacje i urządzenia elektryczne należące do Odbiorcy powinny zapewniać bezpieczeństwo użytkowania, a przede wszystkim ochronę przed porażeniem prądem elektrycznym oraz ochronę przed przepięciami łączeniowymi i atmosferycznymi występującymi w sieci energetycznej, powstaniem pożaru, wybuchem i innymi szkodami. Wszelkie prace powinny wykonać osoby posiadające odpowiednie uprawnienia i kwalifikacje do prowadzenia robót elektrycznych.
- 14 Informacje dodatkowe:
 - 14.1 **warunki przyłączenia są ważne 2 lata od daty ich doręczenia,**

14.2 realizacja inwestycji związanych z przyłączaniem obiektu Wnioskodawcy będzie dokonywana na zasadach określonych w umowie o przyłączenie do sieci dystrybucyjnej. Realizacja warunków przyłączenia (w tym rozpoczęcie prac projektowych) wymaga podpisania w okresie ważności warunków przyłączenia umowy o przyłączenie.

15 Uwagi dodatkowe:

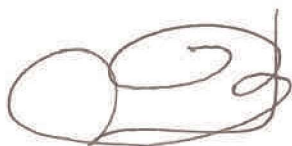
15.1 PGE Dystrybucja S.A. zastrzega sobie prawo zmiany zakresu rzeczowego prac, wynikających ze zmian stanu sieci i jej konfiguracji lub utrudnień w budowie urządzeń.

15.2 Zmiany wpływające na zwiększenie opłaty za przyłączenie wymagają akceptacji Podmiotu Przyłączanego oraz zmiany umowy o przyłączenie.

Warunki przyłączenia opracował:
Bartłomiej Wójcik

Warunki przyłączenia zatwierdził.

PGE Dystrybucja S.A.
Oddział Rzeszów
Rejon Energetyczny Sanok
Z-ca Dyrektora
Tomasz Szulankiewicz

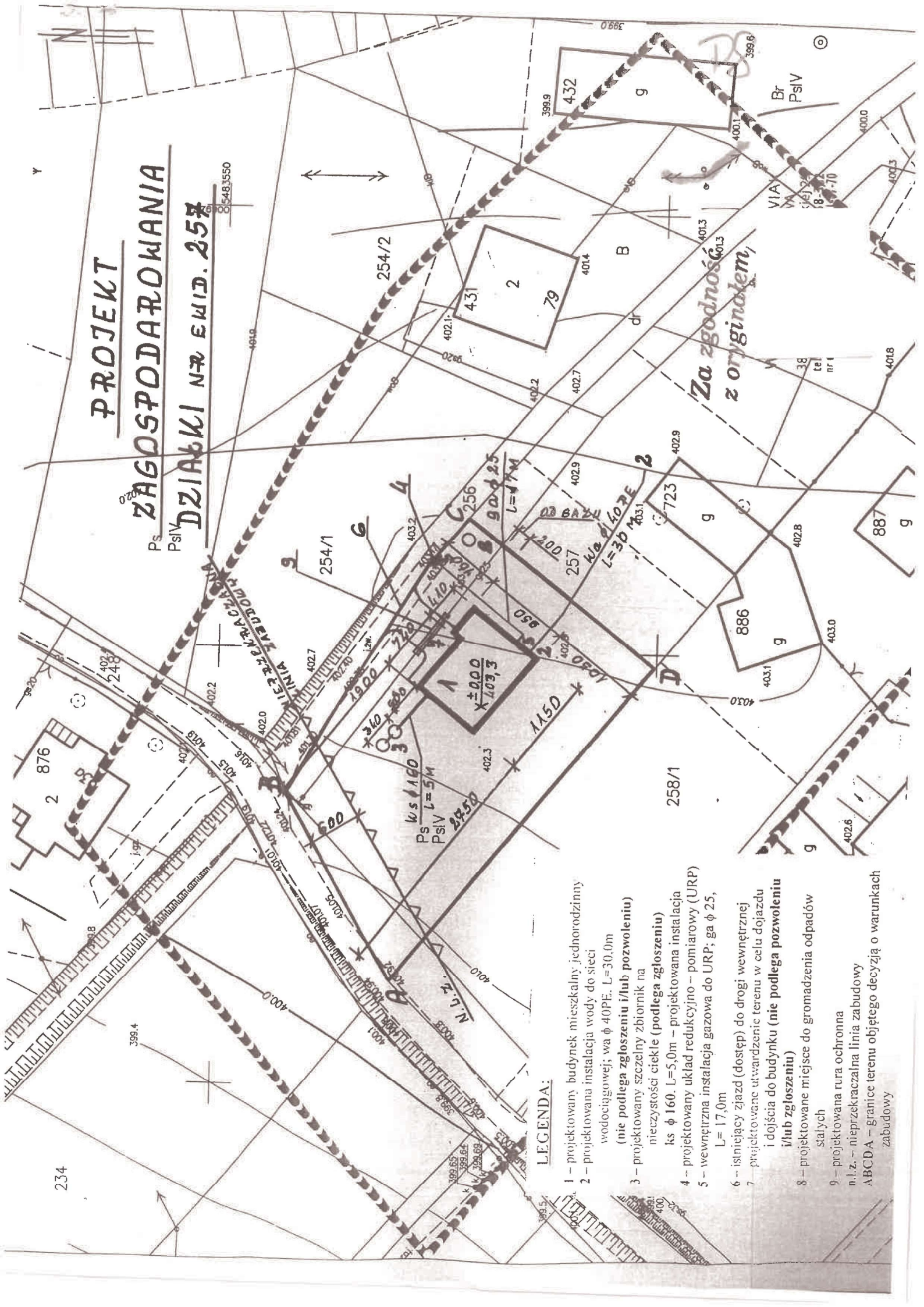


PROJEKT ZAGOSPODAROWANIA DZIAŁKI NR EWID. 257

LEGENDA:

- 1 - projektowany budynek mieszkalny jednorodzinny
 - 2 - projektowana instalacja wody do sieci wodociągowej; wa ϕ 40 PE, L=30.0m
 - 3 - projektowany szczytny zbiornik na nieczystości ciekłe (podlega zgłoszeniu) ks ϕ 160, L=5.0m - projektowana instalacja
 - 4 - projektowany układ redukcyjno - pomiarowy (URP)
 - 5 - wewnętrzna instalacja gazowa do URP; ga ϕ 25, L=17.0m
 - 6 - istniejący zjazd (dostęp) do drogi wewnętrznej
 - 7 - projektowane utwardzenie terenu w celu dojazdu i dojeżdża do budynku (nie podlega pozwoleniu i/lub zgłoszeniu)
 - 8 - projektowane miejsce do gromadzenia odpadów stałych
 - 9 - projektowana rura ochronna
- n.l.z. - nieprzekraczalna linia zabudowy
ABCD - granice terenu objętego decyzją o warunkach zabudowy

Za zgodność
z oryginałem,



**Warunki przyłączenia nr 24-F4/WP/02624 dla Podmiotu V grupy przyłączeniowej
do sieci dystrybucyjnej o napięciu znamionowym 0,4 kV**

Nazwa obiektu przyłączanego do sieci: budynek mieszkalny

Lokalizacja: gmina Bukowsko, miejscowość Bukowsko, nr dz. 1139/2

Na podstawie Rozporządzenie Ministra Klimatu i Środowiska w sprawie szczegółowych warunków funkcjonowania systemu elektroenergetycznego z dnia 22 marca 2023 r. (Dz.U. z 2023 r. poz. 819 z późn. zm.), w odpowiedzi na wniosek z dnia 12-08-2024, określa się następujące warunki przyłączenia:

- 1 Miejsce przyłączenia: **słup 24/5 sieci nN. Stacja zasilająca S4-113 Bukowsko 5 SKR.**
- 2 Miejsce dostarczania energii elektrycznej stanowiące jednocześnie miejsce rozgraniczenia własności sieci dystrybucyjnej PGE Dystrybucja S.A. i instalacji Podmiotu Przyłączanego: **zaciski na listwie zaciskowej za układem pomiarowo-rozliczeniowym w kierunku instalacji odbiorcy.**
- 3 Moc przyłączeniowa: **14,00 kW** – zasilanie podstawowe.
- 4 Rodzaj przyłącza: **kablowe.**
- 5 Zakres niezbędnych zmian w sieci związanych z przyłączeniem:
 - 5.1 **wybudować przyłączy YAKXS 4x35 mm², długości ok. 100 m od miejsca przyłączenia wym. w pkt 1 do linii ogrodzenia działki, przyłączy zakończyć złączem kablowo-licznikowym ZK1+1P w obrębie ustanowionej służebności grunтовой**
- 6 Wymagania w zakresie budowy instalacji odbiorcy:
 - 6.1 **Od złącza pomiarowego do miejsca odbioru wybudować wewnętrzną linię zasilającą spełniającą wymogi określone w Rozporządzeniu Ministra Infrastruktury z dn. 12 kwietnia 2002r w sprawie warunków technicznych, jakim powinny odpowiadać budynki i ich usytuowanie (Dz. U. nr 75 poz. 690) z późniejszymi zmianami.**
- 7 Miejsce zainstalowania układu pomiarowo-rozliczeniowego: **złącze kablowo-pomiarowe nN w linii ogrodzenia/granicz działki.**
- 8 Wymagania dotyczące układu pomiarowo-rozliczeniowego i systemu pomiarowo-rozliczeniowego:
 - 8.1 **zastosować bezpośredni układ pomiarowo-rozliczeniowy na napięciu 0,4 kV z licznikiem 3-fazowym energii elektrycznej zapewniającym pomiar energii czynnej,**
 - 8.2 **układ pomiarowo-rozliczeniowy winien spełniać wymagania techniczne dla układów i systemów pomiarowych w szczególności wymagania dla kategorii C1 określone w „Instrukcji Ruchu i Eksploatacji Sieci Dystrybucyjnej” (IRiESD) obowiązującej w PGE Dystrybucja S.A. oraz „Wytycznych do budowy systemów elektroenergetycznych w PGE Dystrybucja S.A.”.**
- 9 Rodzaj i usytuowanie zabezpieczenia głównego:
 - 9.1 **wyłącznik nadmiarowo-prądowy o wartości prądu znamionowego 25 [A],**
 - 9.2 **ww. zabezpieczenie usytuować w złączu kablowo-licznikowym,**
- 10 Jako system dodatkowej ochrony od porażeń przyjąć samoczynne wyłączenie zasilania w czasie określonym w obowiązujących normach. Układ pracy sieci zasilającej 0,4 kV: **TN-C**
- 11 Wymagany stosunek poboru energii biernej do czynnej w miejscu dostarczania nie może być większy niż $\tan \phi = 0,4$.
- 12 Poziom zmienności parametrów technicznych energii elektrycznej w sieci mieści się w granicach przywołanego wyżej Rozporządzenia Ministra Klimatu i Środowiska.
- 13 Instalacje i urządzenia elektryczne należące do Odbiorcy powinny zapewniać bezpieczeństwo użytkownika, a przede wszystkim ochronę przed porażeniem prądem elektrycznym oraz ochronę przed przepięciami łączeniowymi i atmosferycznymi występującymi w sieci energetycznej, powstaniem pożaru, wybuchem i innymi szkodami. Wszelkie prace powinny wykonać osoby posiadające odpowiednie uprawnienia i kwalifikacje do prowadzenia robót elektrycznych.
- 14 Informacje dodatkowe:
 - 14.1 **warunki przyłączenia są ważne 2 lata od daty ich doręczenia,**

14.2 realizacja inwestycji związanych z przyłączaniem obiektu Wnioskodawcy będzie dokonywana na zasadach określonych w umowie o przyłączenie do sieci dystrybucyjnej. Realizacja warunków przyłączenia (w tym rozpoczęcie prac projektowych) wymaga podpisania w okresie ważności warunków przyłączenia umowy o przyłączenie.

15 Uwagi dodatkowe:

15.1 PGE Dystrybucja S.A. zastrzega sobie prawo zmiany zakresu rzeczowego prac, wynikających ze zmian stanu sieci i jej konfiguracji lub utrudnień w budowie urządzeń.

15.2 Zmiany wpływające na zwiększenie opłaty za przyłączenie wymagają akceptacji Podmiotu Przyłączanego oraz zmiany umowy o przyłączenie.

Warunki przyłączenia opracował:

Zygmunt Stapiński



Warunki przyłączenia zatwierdził.

PGE Dystrybucja S.A.
Oddział Rzeszów
Rejon Energetyczny Sanok
Z-ca Dyrektora
Tomasz Szatankiewicz

